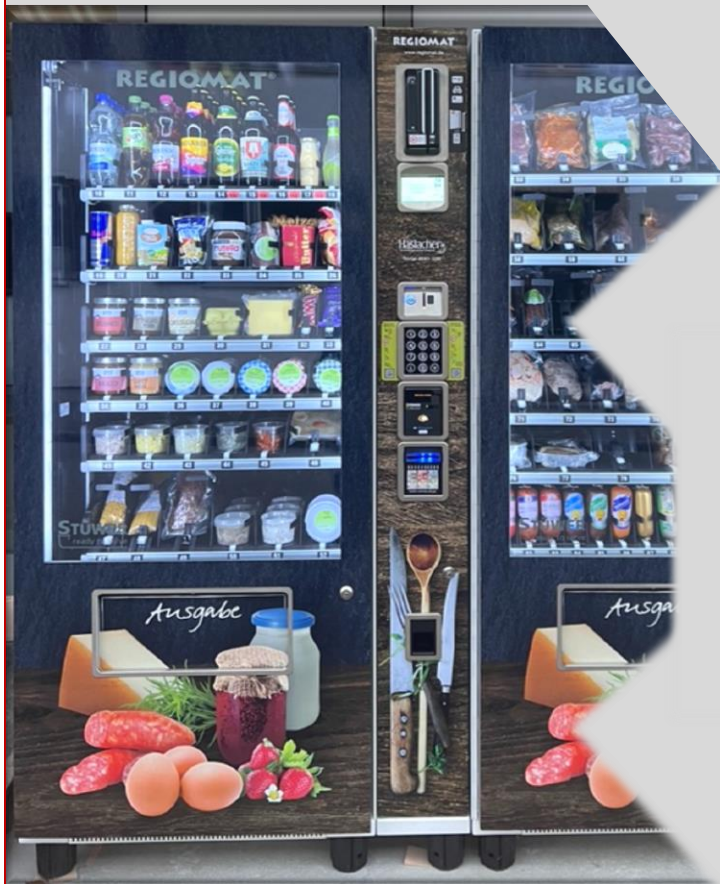




Die Metzgerei

# Haslacher

Wo die Metzgerqualität zuhause ist.



## Verkaufsautomat 24h/7 Tage geöffnet!

*Dort erwarten euch verschiedene  
Wurst- und Fleischspezialitäten  
ergänzt durch Snacks, Getränke  
und Salate!*

### Öffnungszeiten:

Montag	7:30 – 12:30	geschlossen
Dienstag	7:30 – 12:30	15:00 – 17:30
Mittwoch	7:30 – 12:30	geschlossen
Donnerstag	7:30 – 12:30	15:00 – 17:30
Freitag	7:30 – 12:30	15:00 – 17:30
Samstag	7:30 – 11:00	geschlossen
Sonntag	geschlossen	

[Info@metzgerei-partyservice-haslacher.de](mailto:Info@metzgerei-partyservice-haslacher.de)



Metzgerei Haslacher GmbH  
Lindenstraße 5 87484 Nesselwang  
Tel. 08361 – 3200



[www.metzgerei-partyservice-haslacher.de](http://www.metzgerei-partyservice-haslacher.de)

## Unsere Spezialitäten

Pfefferbeisser

Landjäger

Allgäuer  
Hartwurst

Allgäuer  
Schinken

Genuss  
im Glas

Polnische

Wildwurzeln